

PRZEWODNIK

POLSKA



ZPS W PLESZEWIE

**ODKRYWAJMY
RAZEM
NASZ KRAJ**



SERDECZNIE WITAMY!

Niniejszy przewodnik powstał w ramach projektu Erasmus+ w Zespole Placówek Specjalnych w Pleszewie.

Przedstawiamy Państwu przegląd najpiękniejszych miejsc i lokalizacji naszego regionu.



Erasmus+

2016-2018

ZAPRASZAMY!

PLESZEW

*Pleszew – miasto w województwie wielkopolskim,
na Wysoczyźnie Kaliskiej.*

**W CENTRUM MIASTA
ZNAJDUJE SIĘ RATUSZ
WYBUDOWANY
W 1835 ROKU.**



**NA PLACU KOŚCIELNYM
ODNAJDZIEMY KOŚCIÓŁ ŚW. JANA
Z XIV WIEKU.**



**NA ULICY FLORIAŃSKIEJ
ZNAJDUJE SIĘ ZABYTKOWY
KOŚCIÓŁ Z 1745 ROKU.**



PLESZEW

Zespół Placówek Specjalnych w Pleszewie



Zespół Placówek Specjalnych w Pleszewie przeznaczony jest dla dzieci i młodzieży z różnymi rodzajami niepełnosprawności. Warunkiem przyjęcia jest orzeczenie o potrzebie kształcenia specjalnego. W skład Zespołu wchodzi: Szkoła Podstawowa, Gimnazjum, Szkoła Przesposabiająca do Pracy, Branżowa Szkoła I Stopnia oraz Młodzieżowy Ośrodek Wychowawczy.

CENTRUM ZABAWY „PAIDI”



Wstęp

„PAIDI”

Pon.-Pt.

- 1 godz. – 8 zł.
każda kolejna godz.
0,20 zł.

Weekendy

- 1 godz. – 10 zł.-
każda kolejna godz.
0,20 złoty

Park wodny "Planty"



Znajdziemy tu basen sportowy oraz rekreacyjny, jacuzzi, siłownię oraz saunę.

Godziny otwarcia

codziennie
6:00 – 22:00

CENY

BASEN

- Dorośli – ok. 12,00 zł.
- Dzieci – ok. 9,00 zł.

KRĘGIELNIA

- 1 godz. Pon.-Pt. - ok. 30,00 zł
- 1 godz. Pt.-Sb. – ok. 50,00 zł



PLESZEW – MUZEUM PIEKARNICTWA

Muzeum Piekarnictwa rodziny Vogt znajduje się w budynku starej piekarni funkcjonującej od 1913 roku. Jeszcze w roku 2005 pieczono tam chleb, powstało tu muzeum, które dziś możemy zwiedzać.

Dzieci, młodzież i dorośli mają okazję przyjrzeć się dawnej pracy piekarza. Można poczuć dawną atmosferę.



Wystawa świeżo upieczonego chleba



Muzeum z zewnątrz

PLESZEW – MUZEUM PIEKARNICTWA

Ceny

Zwiedzanie Muzeum

cena biletu - **8,00 zł**
zwiedzanie ekspozycji,
film o wypieku chleba,
czas pobytu około 1,5 godziny

Warsztaty muzealne z wypiekiem

cena biletu - **8,00 zł**
zwiedzanie ekspozycji,
film o wypieku chleba,
formowanie ciasta,
wypiek ciasta,
dyplom Małego Piekarza,
czas pobytu około 3 godziny.



Produkcja masła



Stary piec



SPŁYW KAJAKOWY



Spływ kajakowy rzeką Prosną.



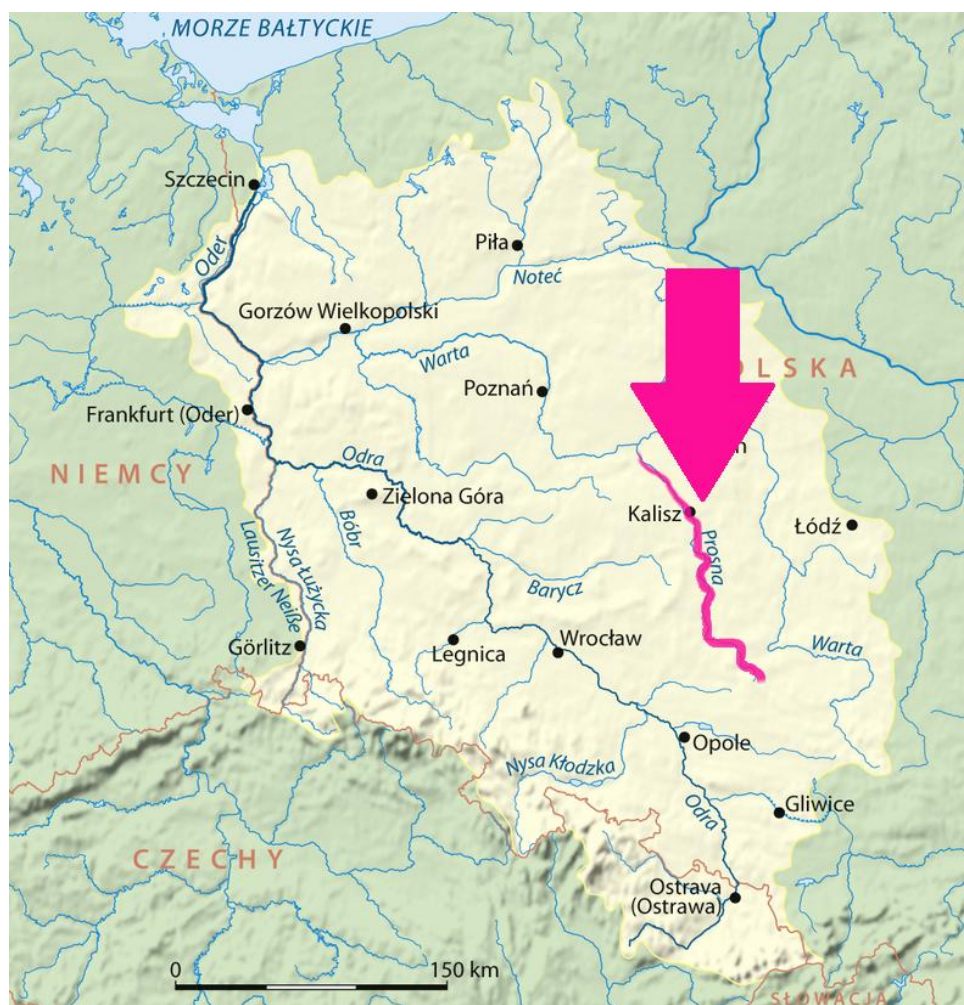
SPŁYW KAJAKOWY



Ceny:

2 osoby na 1 łódce: 30 zł

Ratownik – ceny indywidualne



Panorama Racławicka

PANORAMA RACŁAWICKA we Wrocławiu to jedno z niewielu miejsc na świecie, gdzie podziwiać można relikw dziesiętnastowiecznej kultury masowej.

Wielkie malowidło (15 × 114 m), dzięki zespoleniu szczególnych zabiegów malarskich (specjalna perspektywa) i technicznych (oświetlenie, sztuczny teren, zaciemnione, kręte podejście), „przenosi” widza w inną rzeczywistość i inny czas. Panorama Racławicka to pierwsze i jedyne zachowane do dziś polskie dzieło tego rodzaju.



ŹRÓDŁO: <https://www.panoramaraclawicka.pl/>



WSTĘP

30,00 zł/osoba

23,00 zł – studenckie zniżki, grupy.

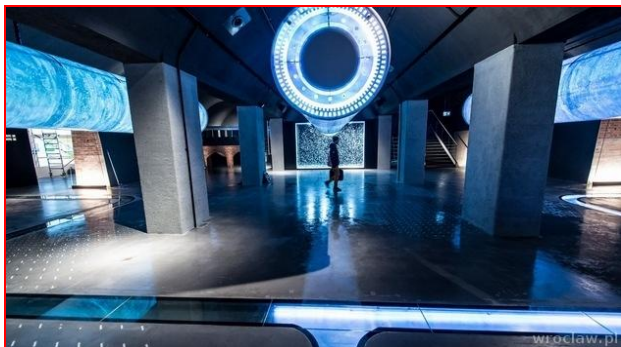
**GALERIA
DOMINIKAŃSKA**
W R O C Ł A W

Galeria Dominikańska – centrum handlowe w samym centrum Wrocławia. Można znaleźć w nim wiele markowych sklepów, punkty usługowe, restauracje.

WSTĘP WOLNY



Hydropolis



CENTRUM WIEDZY O WODZIE

CENNIK

- Bilet jednorazowy - 27,00 zł
- Zniżka - 18,00 zł
- Ceny grupowe
 - jednorazowy bilet – 23,00 zł/os.
 - zniżka – 17,00 zł/os.

Wrocław

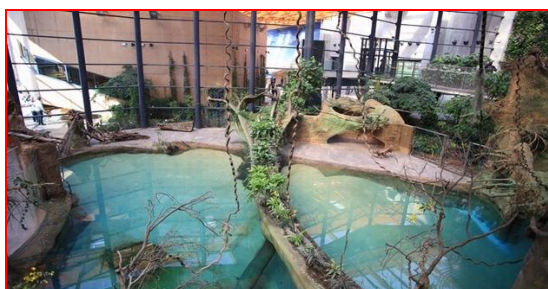
Hydropolis

Miejsce, w którym różnorodne technologie multimedialne, interaktywne instalacje, wierne repliki i modele oraz bogate w informacje ekrany dotykowe służą jednemu celowi: ukazaniu wody z różnych, fascynujących perspektyw.

Afrykarium

WSTĘP

- Bilet jednorazowy - 45,00 zł
- Dzieci – 35,00 zł
- Ceny grupowe - 35,00 zł/os.
-



RYNEK WE WROCŁAWIU

Wrocławski Rynek ma niemal 3,8 hektara i należy do największych dawnych placów targowych w Polsce.

Rynek we Wrocławiu to miejsce Jarmarków Bożonarodzeniowych, imprez sylwestrowych, uroczystości religijnych, akademickich, wojskowych.

W XIX wieku powstał gmach Nowego Ratusza, w którym dzisiaj mieści się sala posiedzeń rady miasta oraz gabinet prezydenta Wrocławia. W dawnym Ratuszu swój oddział ma Muzeum Miejskie.



*Rodzinny Park Przygód i Edukacji
to miejsce łączące rozrywkę dla
całej rodziny z ofertą edukacyjną
dla szkół i przedszkoli.*

*Wybrać się tam można także
z własną rodziną.*



Atrakcje:

Park przygód i edukacji, zwierzęta, park miniatur, dmuchańce

Zapłać raz, korzystaj i baw się cały dzień!

Dla każdego dziecka 

RODZINNY PARK PRZYGÓD
GÓRECZNIK

			
20 zł	38 zł	55 zł	15 zł
opiekun/opiekunowie + 1 dziecko	opiekun/opiekunowie + 2 dzieci	opiekun/opiekunowie + 3 dzieci	każde kolejne dziecko

Gokarty płatne dodatkowo

bilety dla dzieci od 2 do 14 lat, w cenie biletu:
park miniatur • zagrody ze zwierzętami
plac zabaw • dmuchańce • kolejka • łódeczki
oraz inne atrakcje dostępne w parku

GOŁUCHÓW

Zamek w Gołuchowie jest jednym z wielu wartościowych miejsc w naszym regionie. Budowla została wzniesiona w latach 1550–1560 dla Rafała Leszczyńskiego (starosty radziejowskiego i wojewody brzesko-kujawskiego) w Gołuchowie, gruntownie przebudowana w XIX w. przez Izabellę z Czartoryskich Działyńską.



WSTĘP

- Dorośli 10,00 zł
- Dzieci 7,00 zł

Przepiękny park...

...należący niegdyś do Izabelli Czartoryskiej.



Park z lotu ptaka

Pokazowa zagroda zwierząt (m.in. Żubry oraz koniki polskie)



KALISZ – najstarsze miasto w Polsce

*Kalisz promuje się jako najstarsze miasto w Polsce oraz "Wenecja północy".
Kalisz to jedno z najciekawszych i wartych odwiedzenia miast w Wielkopolsce.*

Zabytki

Muzeum Okręgowe

*Muzeum okręgowe w Kaliszu,
wojewódzka instytucja kultury,
założone w 1906 jako Muzeum
Archeologiczne w Kaliszu,
wpisane do Państwowego
Rejestru Muzeów (nr 38) w 1998;
jedno z najstarszych muzeów
regionalnych w Polsce,
dokumentuje historię Kalisza.*



Teatr Wojciecha Bogusławskiego



Zawodzie

Kaliski gród to jedno z najważniejszych miejsc związanych z początkami państwa polskiego. Wybudowany został w latach 60. IX wieku na piaszczystej wyspie otoczonej wodami Prozny. Według niektórych badaczy, to właśnie z Kalisza dynastia Piastów rozpoczęła swój militarny podbój grodów położonych na obszarze dzisiejszej Wielkopolski.



Calisia

Fabryka fortepianów.



WIOSKA INDIAŃSKA

*WESTERNLAND TO MAGICZNA KRAINA
DZIKIEGO ZACHODU W SAMYM SERCU
POLSKI. OTACZAJĄ JĄ DZIEWICZE
TERENY NIESKAŻONE PRZEZ
CYWILIZACJĘ, Z DAŁĄ OD PRZEMYSŁU
I RUCHLIWYCH DRÓG, NA SKRAJU
JEDNEGO Z NAJWIĘKSZYCH
KOMPLEKSÓW LEŚNYCH
W WIELKOPOLSCE.*



Cennik

- Wstęp- 8,00 zł
- Dzieci poniżej 7 r.ż. – bezpłatny wstęp





Wstęp

- Dorośli - 10,00 zł
- Dzieci – 7,00 zł
- Grupy – 60,00 zł



Muzeum Adama Mickiewicza

Miejscem najczęściej uczęszczanym przez turystów jest Muzeum Adama Mickiewicza w Śmiełowie - główne miejsce pamięci o pobycie wieszca w Wielkopolsce w latach 1831-32. Muzeum przechowuje m.in. autograf i listy pisane ręką poety oraz wiele innych pamiątek. Organizuje wiele imprez kulturalno-edukacyjnych oraz "zajazdy śmiełowskie - Turystyka i wypoczynek" realizowane są głównie na terenach należących do parku krajobrazowego. Przez obszar parku prowadzą szlaki turystyki pieszej i motorowej. Przy zjeździe ze Wzgórz Żerkowskich (droga z Żerkowa do Śmiełowa) znajduje się punkt widokowy na pradolinę Warty, lasy czeszewskie, pałac w Śmiełowie i kościół w Brzostkowie.